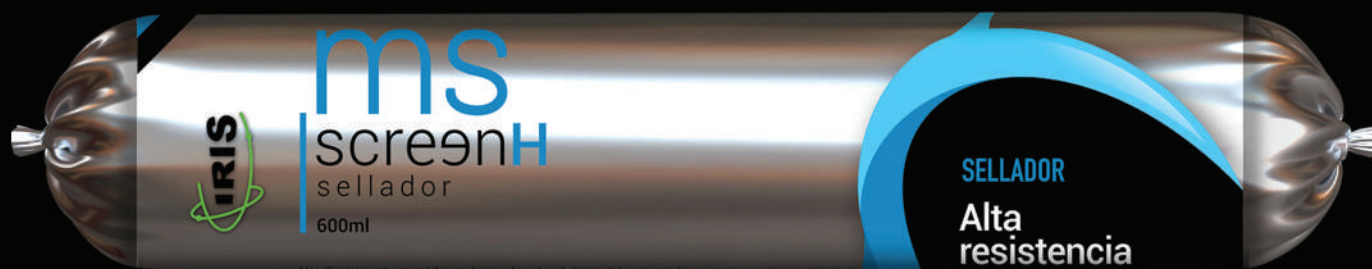


# ims

## selladores



# bonding your life



ADHESIVOSAGUA / ADHESIVOSOLVENTE / SELLADORES / CIANOCRILATOS / HOTMELTS

**Iris Products es una empresa 100% Mexicana, fundada en 1973.**

Nos dedicamos a la fabricación y desarrollo de adhesivos y selladores, base solvente, base agua y especialidades, para diferentes industrias, tales como: automotriz, calzado, muebles, construcción, náutica e industria del deporte.

Somos la empresas líder en adhesivos para la industria colchonera Mexicana y tenemos una importante participación en los mercados de la industria automotriz, calzado, construcción y muebles, lo que nos ha ganado reconocimiento a nivel mundial.

Desde su fundación Iris products, ha permanecido comprometida para proveer, la más alta calidad, tanto en sus productos, como el soporte técnico para sus clientes.

**No hay adhesión que se nos resista** ni pegamento que no seamos capaces de desarrollar, hacemos los procesos de producción de nuestros clientes más fáciles, trasladándoles nuestra calidad, a la calidad final de su producto, por eso, por más de 4 décadas, seguimos conservando a nuestros clientes y cada vez tenemos mayor presencia tanto en la industria mexicana, como internacional.



[www.irisproducts.mx](http://www.irisproducts.mx)



# ms

Productos de la tecnología más avanzada a nivel mundial a base de polímeros MS, curables por humedad, de bajo olor y libres de solventes. Con el más alto desempeño en sellado y adhesión sobre una gran variedad de superficies.

TECNOLOGÍA POLÍMERO MS ★★★★★





**ms**  
techno**PRO**  
sellador  
290 ml / 600 ml

- Adhesivo de montaje para pegados estructurales con excelente elasticidad en alta gama de aplicaciones.
- Se adhiere a múltiples sustratos, sin primer, flexible después de curado.
- Endurece con la humedad, sin contracciones, inoloro, pintable y resistente a la intemperie.



**PRO SELLADOR**  
**Fuerza**  
**estructural**

COLOR 



## ms screenH/HL sellador 290 ml / 600 ml

- Fijación estructural de parabrisas y vidrios laterales en carrocerías o de conversión.
- En sector construcción sirve para pegado de vidrios y armazones metálicos para la construcción de invernaderos, cubiertas, marquesinas.
- Sellador con elevada elongación, para juntas sujetas a movimientos
- Flexible después de curado
- Sellado en medios de transporte (autos, barcos, furgonetas, gabinetes y reparación de vehículos)
- Sellado en carpintería, pailería y uniones sujetos a elevados movimientos.

Certificaciones:  
CERTIFIED BY THATCHAM:  
FMVSS212,  
45 MINUTES TWO AIRBAGS  
MS SCREEN HL CERTIFIED BY  
THATCHAM: FMVSS212,  
ONE HOUR TWO AIRBAGS



SELLADOR  
Alta  
resistencia

COLOR NEGRO



## ms technoPRO-SEAL sellador 290 ml / 600 ml

- Juntas sujetas a movimientos, carpintería y pailería. Sellado de hendiduras y uniones sometidos a grandes esfuerzos (camionetas, autobuses, barcos)
- Sellado en la construcción (ladrillo, tablaroca, cerámicos, madera, unicel, acero inoxidable, fibra de vidrio, vidrio, PVC, ABS, etc...)
- Endurece con la humedad, inoloro, agiliza procesos por su rápido curado, resistencia a la intemperie, no gotea y puede ser aplicado en vertical, sin contracciones, pintable rápidamente.



**PRO-SEAL SELLADOR**  
**Sellado flexible**

COLOR  



**ms**  
techno**LIGHT**  
sellador  
290 ml / 600 ml

- Alta capacidad de relleno en uniones y hendiduras.
- Apto para: vidrio, acrílico, acero inoxidable, aluminio, madera, fibra de vidrio, etc.
- Endurece con la humedad, muy alta flexibilidad, sin contracciones, agiliza procesos por su rápida curado, inoloro, pintable y resistente a la intemperie.



**LIGHT SELLADOR**  
**Excelente**  
**transparencia**

TRANSPARENTE



ms







Planta Calle México Nuevo #45  
Col. México Nuevo, Atizapán de Z.  
Estado de México, C.P. 52966  
México, Tel.: 55 5824 3496 / 97 / 98

Suc. Guadalajara Av. Aviación 5051  
Bodega 12, Industrial City Park, Col. San  
Juan de Ocotlán, Zapopan Jal. C.P. 45080  
México, Tel. 33 3165 0882 / 83 / 84

Suc. León Blvd. José María  
Morelos 3739, Fracc. Julián de  
Obregón, C.P. 37290, Leon Gto.  
México, Tels. 477 711 7472 / 2085

Suc. San Francisco del Rincón Calle Josefa Ortiz de  
Dominguez Esq. Blvd. Juvenino Rosas, Col.  
Cuauhtémoc, C.P. 36360, San Francisco del Rincón Gto.  
México, Teléfonos: 476 743 8773 / 74



# boarding your life